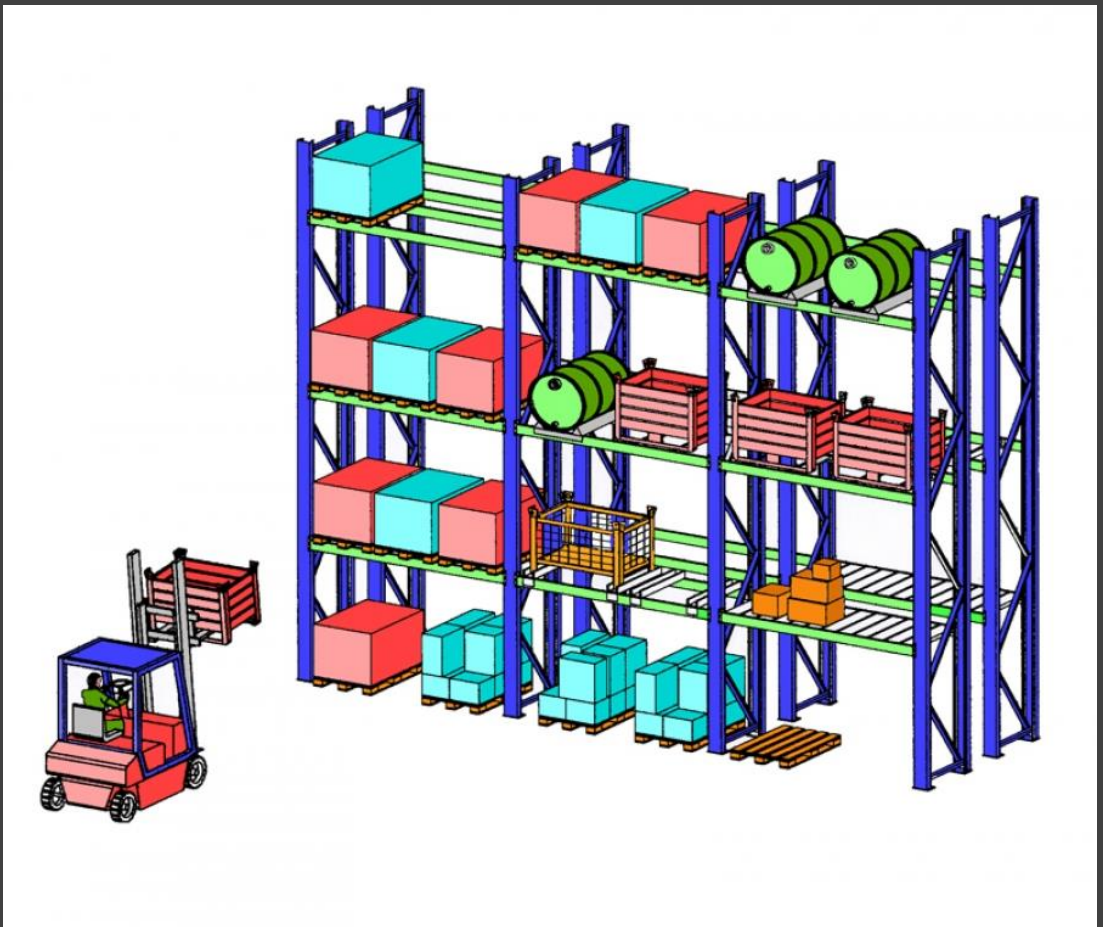
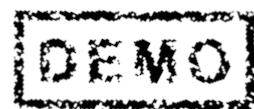


# LA GESTIONE DEL MAGAZZINO IN SAP



- COMPLETO -



---

**Abbiamo scelto come argomento di questa demo alcune delle attività più importanti che vengono svolte in ambito SAP per la gestione del magazzino.**

**Ci auguriamo che questa demo ti possa permettere di verificare, non solo l'utilità dei nostri e-book, ma anche la qualità con cui essi sono stati implementati.**

## **Gestione magazzino in SAP**

**Il Modulo WM (Warehouse Management, gestione magazzino) ha come scopo il controllo dei movimenti e il deposito dei materiali nei magazzini.**

**Tale modulo permette di controllare il magazzino e mantenere l'inventario al livello ottimale.**

# Gestione Magazzino in SAP

## INDICE

### 1. ENTRATA MERCI

1.a. Creazione anagrafica materiale	pag. 8
1.b. Creazione ordine d'acquisto	pag. 18
1.c. Entrata merci	pag. 20
1.d. Visualizzare documento entrata merci	pag. 24
1.e. Visualizzare ubicazioni vuote	pag. 26
1.f. Creazione ordine di trasferimento	pag. 32
1.g. Visualizzare ordine di trasferimento	pag. 38
1.h. Riepilogo stock	Pag. 40
1.i. Conferma ordine di trasferimento	pag. 44
1.l. Ordine di trasferimento da un fabbisogno di trasferimento	pag. 49

# Gestione Magazzino in SAP

## INDICE

### 2. USCITA MERCI

2.a. Creazione anagrafica materiale	pag. 59
2.b. Creazione offerta	pag. 69
2.c. Creazione ordine di vendita	pag. 74
2.d. Riepilogo stock	pag. 77
2.e. Stock ubicazioni	pag. 78
2.f. Entrata merci	pag. 80
2.g. Riepilogo stock	pag. 82
2.h. Creazione ordine di trasferimento	Pag. 85
2.i. Creazione consegna	pag. 96
2.l. Ordine di trasferimento per documento di consegna	pag. 100
2.m. Conferma ordine di trasferimento	pag. 105
2.n. Riepilogo stock	pag. 108
2.o. Registrazione uscita merci	pag. 110
2.p. Fatturazione	pag. 112
2. q. Stock ubicazioni	pag. 113
2.r. Situazione magazzino	pag. 114
2.s. Utilizzo capacità	pag. 119

# Gestione Magazzino in SAP

## INDICE

### 3. MOVIMENTI INTERNI E REPORTSTICA

3.a. Trasferimento stock senza modello	pag. 124
3.b. Visualizzare ordine di trasferimento	pag. 128
3.c. Conferma ordine di trasferimento	pag. 130
3.d. Trasferimento stock da lista stock	pag. 132
3.e. Conferma ordine di trasferimento	pag. 138
3.f. Trasferimento stock differenze	pag. 140
3.g. Lista fabbisogno trasferimento	pag. 147
3.h. Storno fabbisogno di trasferimento	Pag. 155
3.i. Visualizzare documento di storno	pag. 156
3.l. Visualizzare fabbisogno di trasferimento	pag. 157
3.m. Lista ordini di trasferimento	pag. 159
3.n. Storno ordine di trasferimento	pag. 162
2.o. Storno uscita merce	pag. 165
2.p. Riposizionamento uscita merce	pag. 168
2. q. Lista ordine si trasferimento	pag. 173
2.r. Stock WM	pag. 178

# Gestione Magazzino in SAP

---

## INDICE

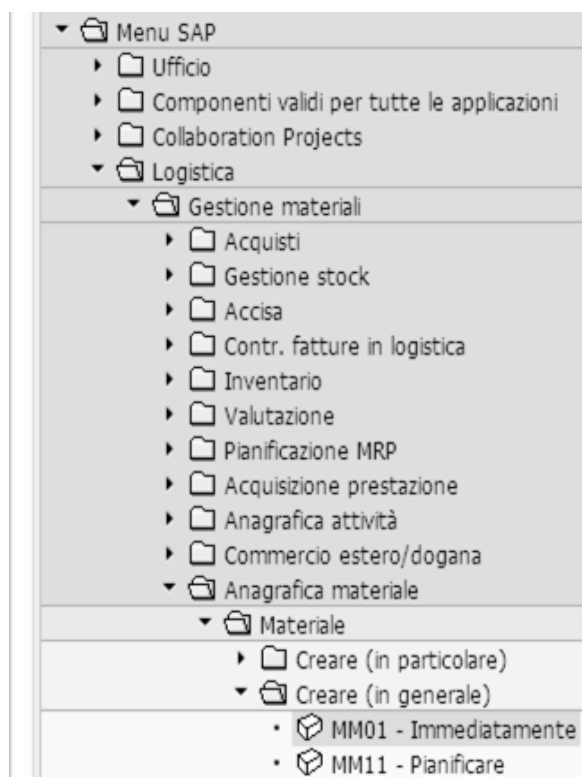
- 4. GESTIONE MATERIALI
- 5. CONSUMO MATERIE PRIME
- 6. APPRONTAMENTO
- 7. GRUPPO CONSEGNA
- 8. RIAPPROVIGIONAMENTO
- 9. INVENTARIO DI MAGAZZINO

---

# ENTRATA MERCI



# CREAZIONE ANAGRAFICA MATERIALE (TRANSAZIONE MM01)



**Percorso:**

**Menù SAP > Logistica >  
Gestione materiali > Anagrafica  
materiale > Materiale > Creare  
(in generale) > MM01**

# Creazione Anagrafica Materia Prima

**Creare materiale (Videata iniziale)**

Selezione view Liv. org. Dati

Materiale

Sett. ind. **1** 1 Commercio ▼

Tipo mat. **2** ROH Materia prima ▼

N. modifica

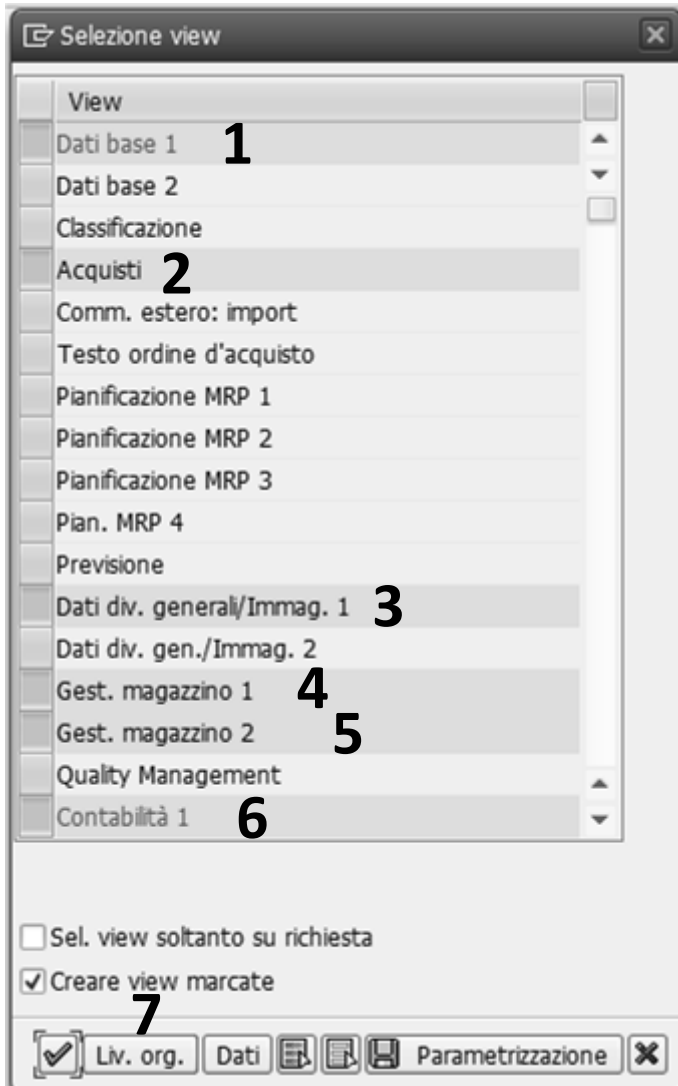
Modello

Materiale

Una volta lanciata la transazione per la creazione del materiale inseriamo:

1. Il Settore industriale (indica a quale settore industriale è collegato il materiale)
2. Il Tipo materiale (ROH, Materia prima. Tale campo attribuisce il materiale ad un gruppo di materiali)
3. Clicchiamo su Selezione view

# Creazione Anagrafica Materia Prima



Per quanto riguarda l'anagrafica materiali le schede essenziali da selezionare sono:

1. Dati di base 1
2. Acquisti
3. Dati div. generali/Immag. 1
4. Gest. magazzino 1
5. Gest. magazzino 2
6. Contabilità 1
7. Clicchiamo su Livelli organizzativi

# Creazione Anagrafica Materia Prima

Livelli organizzativi

Divisione	1	ZDIV	zdiv si-soft informatica
Magazzino	2	0088	Lagerort 0001
N. mag.	3	001	
Tipo magazzino	4	001	

Livelli org./Profili solo si richiasta

5  Selezione view  Parametrizzazione

Nella scheda Livelli organizzativi inseriamo:

1. La Divisione (elemento essenziale della logistica. Produce merci, fornisce prestazioni di servizio o mette a disposizione merci per la spedizione)
2. Il Magazzino (gestito a livello fisico)
3. Il Numero magazzino, che identifica un magazzino sul sistema SAP
4. Il Tipo magazzino, che è una suddivisione del magazzino in base alla loro funzione, alla loro organizzazione, ecc.
5. Dopo l'inserimento dei dati cliccare su Esegui

# Creazione Anagrafica Materia Prima

**Creare materiale 8515 (Materia prima)**

Dati supplementari Liv. org. Controllare dati videata

Dati base 1 Dati base 2 Classificazione Acquisti Comm. estero: import

Materiale 8515 Smalto

**Dati generali**

Unità misura base PZ Gruppo merci 2007

Codice mat. prec. Gr. merci est.

Settore merceologico Lab./uff.

Schema elab. quote

Stato mat.tutte div. Inizio validità

Val. validità par. Gr.tipi.pos.gen

**Dimensioni/EAN**

Peso lordo Unità di peso

Peso netto

Volume Unità di volume

Grandezza/dimensione

Cd. EAN/UPC Tipo EAN

**Dati materiale imballaggio**

Gruppo mat. imb.

Mat. rif. norma imb.

Nella scheda Dati di base 1 inserire:

1. Testo breve materiale
2. Unità di misura base del materiale che si sta creando
3. Gruppo merci, che raggruppa i materiali aventi stesse caratteristiche
4. Per accedere alla scheda successiva basta dare Invio o cliccare sulla scheda apposita che è contrassegnata con un simbolo

# Creazione Anagrafica Materia Prima

**Creare materiale 8515 (Materia prima)**

Dati supplementari Liv. org. Controllare dati videata

Classificazione Acquisti Comm. estero: import Testo ord. acquisto

Materiale 8515 Smalto  
Divisione ZDIV zdiv si-soft informatica

**Dati generali**

Unità misura base	PZ	Pezzo	UM ordine d'acquisto		Var. UOA	<input type="checkbox"/>
Gruppo acquisti	<b>1</b> 000		Gruppo merci	Z007		
Stato mat.spec.div.	<input type="checkbox"/>		Inizio validità			
Id. imp. materiale	<input type="checkbox"/>		Sogg. sconto merce	<input type="checkbox"/>		
Gr.nolo mat.			<input type="checkbox"/> Ord. acq. aut.			
<input type="checkbox"/> Obbl. gest. a part.			Gestione PO	<input type="checkbox"/>		
			MatRifPartOrig			

**Valori d'acquisto**

Ch. valori acquisto			Norma di spedizione			
1. sollec.	0	Gg.	Toll. cons. in dif.	0,0	Perc.	
2° soll.	0	Gg.	Toll. cons. in ecc.	0,0	Perc.	
3° soll.	0	Gg.	Qtà min. consegna %	0,0	Perc.	
ValStandScostTmpCons	0	Gg.	<input type="checkbox"/> Cons. eccesso ill.		<input type="checkbox"/> Obbligo conf.ordine	

Dati vari / dati costruttore

1. Nella scheda Acquisti inseriamo il Gruppo acquisti, responsabile dell'acquisto del materiale

Diamo invio per accedere alla successiva scheda

# Creazione Anagrafica Materia Prima

**Creare materiale 8515 (Materia prima)**

⇒ Dati supplementari   Liv. org.   Controllare dati videata   🔒

Previsione   **Dati div./Immag. 1**   Dati div./Immag. 2   Gest. magazzino 1

Materiale: 8515   Smalto   ⓘ  
Divisione: ZDIV   zdiv si-soft informatica  
Magazzino: 0088   Lager 0088 (WM)   🔗 📄

**Dati generali**

Unità misura base	PZ	Pezzo	Un. misura di uscita	
Ubicazione			Area picking	
Cond. temperatura			Cond. di stoccaggio	
Norma contenitore			N.sost.pericolosa	
Cd. inventario CC		<input type="checkbox"/> CC fisso	Qtà bolle EM	
Tipo etichettatura		<input type="checkbox"/> FormaEt.	<input type="checkbox"/> Log part.autor.rich.	
		<input type="checkbox"/> GestionePO	Mat.rif.part.orig.	
<input type="checkbox"/> Obbl. gest. a part.				

**Dati conservazione**

Tempo max. magazz.		Unità di tempo	
Durata min. residua		Durata totale	
Codice periodo DS	G	Regola arrot. DS	
Percentuale mag.			

**Nella scheda Dati div./Immag. 1 non andiamo ad inserire nulla in quanto, tale scheda, si riferisce alla gestione del magazzino logico. Diamo invio per accedere alla successiva scheda**

# Creazione Anagrafica Materia Prima

**Creare materiale 8515 (Materia prima)**

⇒ Dati supplementari   Liv. org.   Controllare dati videata   🔒

Dati div./Immag. 2   **Gest. magazzino 1**   Gest. magazzino 2   Quality Man...

Materiale: 8515   Smalto   ⓘ  
Divisione: ZDIV   zdiv si-soft informatica  
N. mag.: 001   Mag. centr. (WM compl.)   🔗 📄

**Dati generali**

Unità misura base	PZ	N.sost.pericolosa	
Unità di misura WM		Peso lordo	1 5 KG
Un. misura di uscita		Volume	2 4,8 CM3
Proposta UM da mat.	<input type="checkbox"/>	Consumo di capacità	/
Tipo mag.pick.pian.	<input type="checkbox"/>	<input type="checkbox"/> Log part.autor.rich.	
<input type="checkbox"/> Obbl. gest. a part.			

**Strategie di immag.**

Cd. tipo usc. da mag	<input type="checkbox"/>	Cd. tipo immagazz.	<input type="checkbox"/>
Cd. area magazzino	<input type="checkbox"/>	Cd. mag. blocchi	<input type="checkbox"/>
Cd spec. mov.	<input type="checkbox"/>	<input type="checkbox"/> Messaggio gest.stock	
Prel. a 2 livelli	<input type="checkbox"/>	<input type="checkbox"/> Immagazz. suppl.	

Nella scheda **Gestione magazzino 1** inseriamo:

1. il **Peso lordo**
2. Il **Volume**

Inoltre è possibile inserire un'unità di misura per WM diversa dell'unità di misura base oppure un'altra unità di misura di uscita

Diamo invio per accedere alla successiva scheda



# Creazione Anagrafica Materia Prima

**Creare materiale 8515 (Materia prima)**

→ Dati supplementari   Liv. org.   Controllare dati videata

Gest. magazzino 1   **Gest. magazzino 2**   Contabilità 1   Contabilità 2

Materiale	8515	Smalto
Divisione	ZDIV	zdiv si-soft informatica
N. mag.	001	Mag. centr. (WM compl.)
Tp. mag.	001	Mag. a scaffalature vert.

Dati palettizzazione

Quantità MAC	UM	TUM
1° <b>1</b> 10	PZ	E1
2°	<b>2</b>	<b>3</b>
3°		

Stock ubicazione

Ubicazione		Area prelievo	
Qtà max ubicazione		Qtà da trasferire	
Qtà min. ubicazione		Qtà riappr.	
Qtà arrotondamento			

Nella scheda Gestione magazzino 2 nei Dati palettizzazione inseriamo:

1. La Quantità di mezzi e attrezzature di carico che permette di organizzare la quantità da immagazzinare sui mezzi ed attrezzature di carico
2. L'Unità di misura
3. Il Tipo di unità di magazzino

Diamo invio per accedere alla successiva scheda

# Creazione Anagrafica Materia Prima

**4**

**Creare materiale 8515 (Materia prima)**

Dati supplementari Liv. org. Controllare dati videata

Quality Management Contabilità 1 Contabilità 2 Calc. costi 1 Calc. co...

Materiale 8515 Smalto

Divisione ZDIV zdiv si-soft informatica

Dati generali

Unità misura base PZ Pezzo Cat. valorizzazione

Divisa EUR Per. in corso 06 2013

Settore merceologico Determ. prezzo LM att.

Valor. attuale

Classe di valor. **1** 3000

Cl.val.stock prog.

Controllo prezzo **2** S

Unità di prezzo 1

Prezzo a media mob. Prezzo standard **3** 20

Stock totale 0 Valore totale 0,00

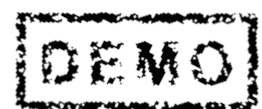
UM valorizzata

Prezzo futuro Inizio validità

Periodo/es. preced. C. costi pian.

Nella scheda Contabilità 1 inseriamo:

1. La Classe di valorizzazione che dipende dal tipo di materiale che si sta creando (tale campo permette il collegamento dell'anagrafica materiale con il conto di contabilità generale)
2. Il Controllo prezzo, che permette di valorizzare lo stock del materiale (per quanto riguarda questo campo ci sono due inserimenti possibili: il prezzo standard S e il prezzo medio mobile V)
3. Si inserisce il Prezzo standard se in Controllo prezzo si è inserito S
4. A questo punto possiamo Salvare



DEMO

**Si-Soft**  
Informatica srl

Questo documento è di proprietà  
della Si-Soft Informatica e tutti i  
diritti sono riservati.